

MÍDIA KIT

select





A Editora Três

Há 40 anos, a Editora Três vem mostrando que é uma empresa de comunicação comprometida com o desenvolvimento do País. Hoje, ela faz parte do cotidiano de milhões de brasileiros, por meio dos títulos **ISTOÉ**, **ISTOÉ Dinheiro** e **ISTOÉ Gente** (semanais); **Planeta**, **Menu**, **Motor Show**, **Dinheiro Rural** e **Status** (mensais); **ISTOÉ Platinum**, **seLecT** e **ISTOÉ 2016** (bimestrais). A editora também oferece uma completa plataforma digital, envolvendo novos sites (com área multimídia), aplicativos para mobile e tablets. Além disso, realiza, apoia e patrocina dezenas de eventos por ano.





O QUE É ECONOMIA CRIATIVA?

Reconhecida mundialmente como tópico no topo da agenda econômica, é definida como processos que envolvam criação, produção e distribuição de produtos e serviços, usando o conhecimento, a criatividade e o capital intelectual como principais recursos produtivos, tais como: artes visuais, arquitetura, design, software, publicidade, moda, editoração, artesanato, cinema, rádio, TV, música, teatro etc..

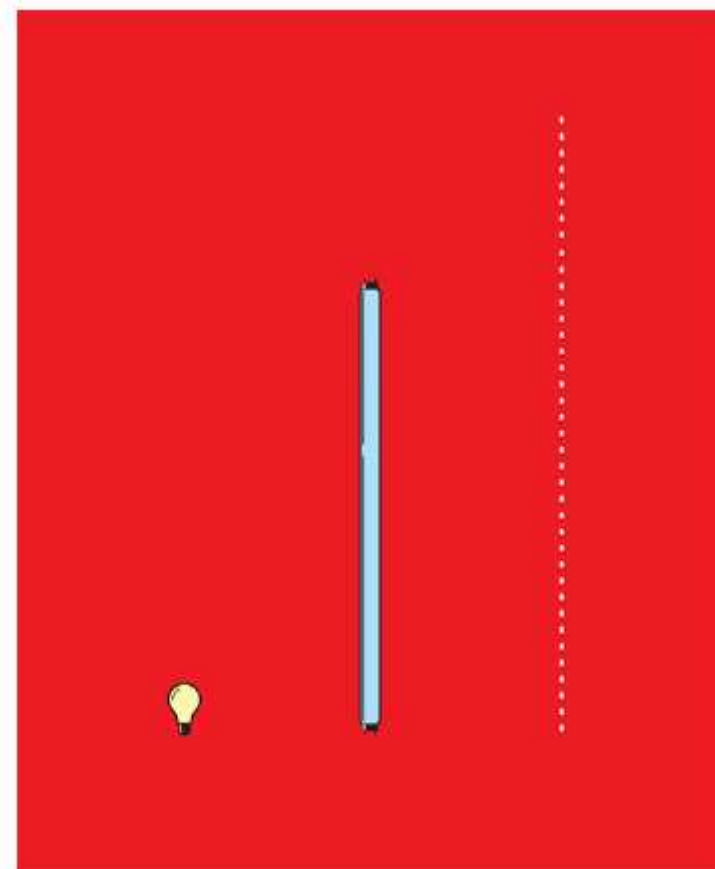


Ilustração de Guto Lacaz, publicada na edição 01 de seLeCT





A EXPANSÃO DA ECONOMIA CRIATIVA NO MUNDO

(1) Fonte: Estudo PricewaterhouseCoopers, (2) Fonte: Portal da Cultura - MINC



Economia Criativa movimentada 1,8 trilhão de dólares no mundo (1).



É a 3ª maior indústria do mundo, atrás apenas de petróleo e armamentos (2).



O setor ganhou maior relevância institucional, com a criação da Secretaria da Economia Criativa/MINC. Em 2012, no Rio de Janeiro, o Brasil sediará o Fórum Mundial de Economia Criativa.

Economia Criativa no Brasil – Um mercado de oportunidades. A Indústria criativa responde por 16,4% do PIB.



Exportações de produtos e serviços criativos cresceram 76% em 10 anos (1).





PÚBLICO ALVO

Pioneira, seLeCT é uma revista para quem trabalha, estuda e se relaciona com todas as áreas criativas e/ou se insere no processo de geração de riqueza proporcionado pelo Mercado Criativo.

PÚBLICO ALVO PRIMÁRIO

Profissionais diretamente envolvidos com atividade criativa ligada a artes visuais e tecnologia: designers gráficos, fashionistas, arquitetos, publicitários, editores gráficos e eletrônicos, cenógrafos, artistas plásticos, etc.

PÚBLICO ALVO SECUNDÁRIO - Profissionais de áreas e negócios direta ou indiretamente beneficiados pelas atividades ligadas às artes visuais e de tecnologia: marketing, promoção, cinema, teatro, moda, construção e comercialização de edificações, marchands, TV, cinema, desenvolvedores de softwares e estudantes universitários (em todos os níveis) de cursos de formação diretamente ligados às atividades artísticas e de tecnologia.



SELECT

MÍDIA KIT
select

QUEM FAZ SELECT

Equipe editorial composta integralmente por profissionais ligados a atividades diretamente correlatas a Economia Criativa, especializados e envolvidos com artes visuais e tecnologia. Conheça alguns participantes deste time:

PAULA ALZUGARAY – Diretora de Redação
É crítica de arte, pesquisadora, curadora e jornalista especializada em artes visuais. Mestre em Ciências da Comunicação pela ECA-USP e Doutoranda em Comunicação e Semiótica na PUC-SP. Edita a sessão de Artes Visuais da revista Istoê. Colaborou com as revistas Bravo, Istoê, Istoê Gente, Casa Vogue e Wish Report.



RICARDO VAN STEEN – Diretor de Arte
Cineasta, pintor, fotógrafo e designer gráfico. Recebeu vários prêmios, dentre eles o Revelação, do Panorama da Arte Brasileira do MAM de São Paulo. Em 1983 realizou sua primeira individual, e começou a atuar como designer e diretor de filmes comerciais. Desde então já assinou o projeto de mais de uma dezena de revistas, centenas de comerciais, dois documentários e um longa-metragem, sobre a vida do compositor Noel Rosa.



GISELE BEIGUELMAN – Editora- Chefe
Artista multimídia. Doutora em história da cultura pela USP, Giselle Beiguelman é professora da Faculdade de Arquitetura e Urbanismo da USP (FAU-USP). Foi editora da seção Novo Mundo da revista Trópico e editora contribuinte do NMEDIAC, The Journal of New Media & Culture. Trabalha com criação e desenvolvimento de aplicações multimídia desde 1994, dedicando-se à Internet a partir de 1995. Fez parte das equipes de implantação do UOL e do BOL.



ANGÉLICA DE MORAES – Editora de Artes Visuais
Crítica de arte e curadora, organizou exposições para o Museu de Arte de São Paulo (MASP), Museu de Arte Moderna (MAM-SP), Paço das Artes (SP), Pinacoteca do Estado (SP) e Paço Imperial (Rio de Janeiro), entre outras instituições. Foi curadora-coordenadora do programa Rumos Visuais Itaú Cultural (1999-2001). Organizou o livro "Regina Silveira: Cartografias da Sombra" (Edusp/Fapesp, 1995). Durante toda a década de 1990, exerceu a crítica no jornal "O Estado de S. Paulo".



seLECT

MÍDIA KIT
seLECT

A REVISTA

seLECT é fruto desse movimento de implicações econômicas e sociais.

Com a Economia Criativa ganhando cada vez mais relevância e força, seLECT se define como uma revista de jornalismo cultural com enfoque principal nas artes visuais, tendo na tecnologia a ferramenta e a língua comum para navegar por todas as áreas.



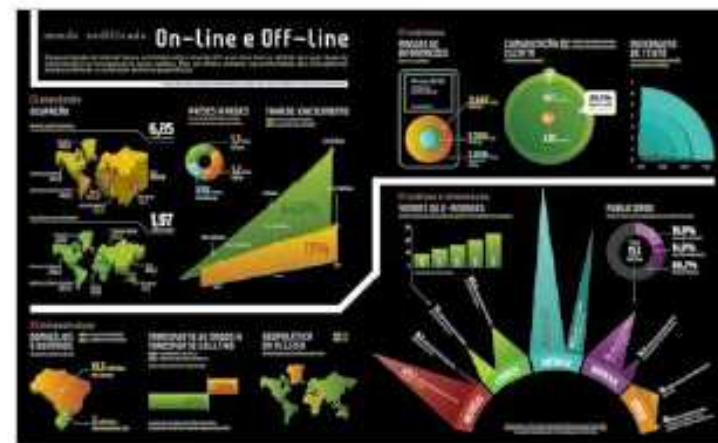
seLECT se propõe ser uma ferramenta de navegação no amplo espectro da cultura contemporânea – design, moda, arquitetura, games, arte sonora, animação, gastronomia, bioarte, live cinema, e-literatura, DJ, VJ, net arte, comportamento, meio ambiente, artes do corpo, e muito mais – apta a discernir, enfocar e selecionar necessidades mais prementes em tempos de transbordamento de informações.



select

MÍDIA KIT
select

seLecT é um projeto pensado para uma nova geração de leitores que transitam livres e criativamente por um universo sem muros entre realidade e virtualidade.

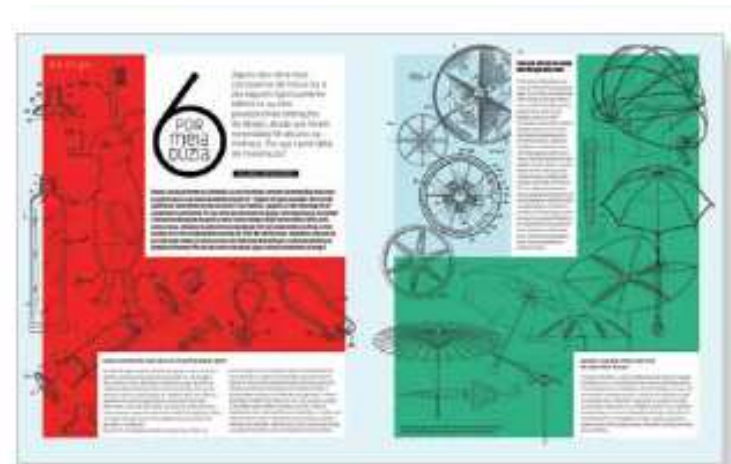


select

MÍDIA KIT
select

DIRETRIZES EDITORIAIS

seLeCt é pop, erudita, irônica, divertida e atual. Uma revista que preza a inteligência do leitor, mas que adota o ceticismo crítico como ferramenta necessária ao questionamento de axiomas que regem o senso comum.



SELECT

MÍDIA KIT
select

Sua linguagem é irreverente, provocadora e bem humorada, um mix perfeito utilizado como meio eficaz de auxílio e estímulo à reflexão e questionamento sobre pretensas verdades, comportamentos, referências e crenças assumidas, seja por formação ou modismo.



SELECT

MÍDIA KIT
select

SEÇÕES FIXAS

CURTO-CIRCUITO

Onde personalidades do mundo da cultura, da arte, do design, da moda e da arquitetura confrontam suas opiniões e convicções.

NAVEGAÇÃO

Muito mais que uma agenda, é um cardápio de tendências, invenções e criações no Brasil, no mundo e na web.

REVIEWS

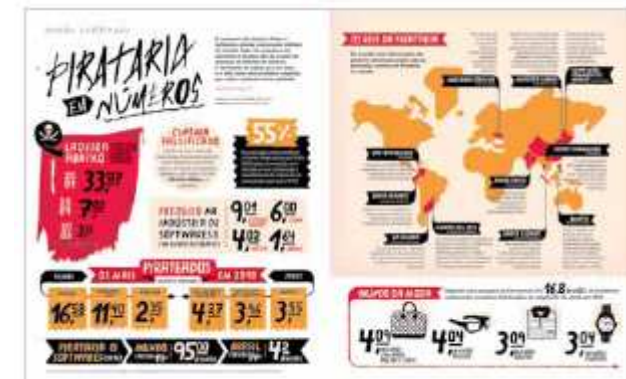
Uma seleção especial de resenhas sobre as exposições imperdíveis em território nacional e internacional.

CRÍTICA

De televisão, games, música, literatura e artes visuais por quem é referência no assunto.

MUNDO CODIFICADO

A cada mês, um infográfico revela em números e cores as tendências da vida contemporânea.



select

MÍDIA KIT
select

ENTREVISTA

Editores de select entrevistam notáveis sobre temas da atualidade.

SELECTS

Artistas, escritores, músicos, cientistas e agentes do mundo cultural são convidados a mostrar sua lista de favoritos no Twitter, Mp3 e Facebook.

DELETE

Um filme, uma música, um seriado, um personagem de novela, um político. Tudo aquilo que queremos "ejetar" de nossas vidas.

REINVENTE

Imagine um hotel, uma cama, um carro, qualquer objeto da vida cotidiana pode ganhar uma forma completamente diversa do comum.

TRIBOS DO DESIGN

Mapeamos tendências de identidade que podem ser flagradas por meio da compilação de objetos de desejo.





Tabela de preços – Abril/2012 a Março/2013

FORMATO

1 página indeterminada
1ª página dupla
2ª página dupla
2ª capa + página 3
3ª capa
4ª capa

VALOR

R\$ 22.300,00
R\$ 53.400,00
R\$ 48.900,00
R\$ 57.800,00
R\$ 57.800,00
R\$ 57.800,00

Espaços

1 página

Sem margem
(largura x altura)
22,5 x 27,5

Colocação determinada: 20% de acréscimo

Prazo de pagamento: 15 DFQ

Periodicidade: mensal





Calendário 2012

Mês e ano	Edição	Data de capa	Data de banca (previsão)	Material	Autorização
Fevereiro/2012	4	Fevereiro/março	1/2	17/1	12/1
Abril/2012	5	Abril/maio	30/3	21/3	16/3
Junho/2012	6	Junho/julho	31/5	22/5	17/5
Agosto/2012	7	Agosto/setembro	30/7	20/7	16/7
Outubro/2011	8	Outubro/novembro	28/9	20/9	14/9
Dezembro/2011	9	Dezembro/janeiro	30/11	21/11	14/11

