

MÍDIA KIT

Planeta





A Editora Três

Há 40 anos, a Editora Três vem mostrando que é uma empresa de comunicação comprometida com o desenvolvimento do País. Hoje, ela faz parte do cotidiano de milhões de brasileiros, por meio dos títulos **ISTOÉ**, **ISTOÉ Dinheiro** e **ISTOÉ Gente** (semanais); **Planeta**, **Menu**, **Motor Show**, **Dinheiro Rural** e **Status** (mensais); **ISTOÉ Platinum**, **seLecT** e **ISTOÉ 2016** (bimestrais). A editora também oferece uma completa plataforma digital, envolvendo novos sites (com área multimídia), aplicativos para mobile e tablets. Além disso, realiza, apoia e patrocina dezenas de eventos por ano.





Posicionamento e conceito

Posicionamento: a revista que aborda responsabilidade social, meio ambiente, sustentabilidade e variedades com inteligência.

Conceito: primeira publicação da Editora Três, a **Planeta** está há 39 anos no mercado. Ela aborda temas como responsabilidade social, meio ambiente, sustentabilidade, comportamento, tecnologia e espiritualidade. A partir de um acordo com a Unesco, a revista também apresenta assuntos da área de Patrimônio da Humanidade (material e imaterial) e dos setores educacional e científico. Essa parceria permite que a **Planeta** reproduza e/ou utilize como material de pesquisa praticamente a totalidade das informações dos arquivos da Unesco, bem como imagens da fototeca da organização. Trata-se do único acordo do gênero do Brasil; em todo o mundo, há menos de uma dezena deles.

Seções/editorial: Entrevista, Imagem, Ambiente, Volta ao mundo, Notas Ambiente, Galeria, Comportamento, Espiritualidade, Saúde, Cultura, Ciência, Viagem e UNESCO/Planeta.





Seções e Colunas

Entrevista – Uma personalidade é entrevistada, com a pauta voltada para revelar as ações e pensamentos que possui em relação ao meio ambiente e a sustentabilidade.

Imagem – Uma única imagem capaz de contar uma história. Todo mês a fotografia escolhida para essa seção busca retratar o momento em que vivemos, em apenas um clique.

Ambiente – É a seção mais importante da revista, trazendo matérias e entrevistas sobre o meio ambiente.

Volta ao mundo – A seção traz informações precisas e rápidas, apresentando um panorama geral do que está acontecendo ao redor do mundo.

Notas Ambiente – Notas rápidas e ágeis sobre o mercado e o meio ambiente, mostrando as decisões das empresas e dos governos ao redor do mundo.

Galeria – Traz informações sobre serviços e produtos disponíveis para o leitor como por exemplo livros, DVDs, sites, entre outros.

Comportamento – A seção aborda matérias e notas sobre o comportamento, com foco no meio ambiente.





Seções e Colunas

Saúde – Uma seção que trata da saúde e qualidade de vida das pessoas, com dicas e orientações para o leitor cuidar bem do seu corpo.

Cultura – Uma seção que mostra curiosidades, informações e dados culturais, ligados sempre a história do planeta e da humanidade.

Ciência – É outra seção principal, mostrando todas as inovações no meio acadêmico, pesquisas, estudos e análises dos cientistas sobre o assunto.

Viagem – Em cada edição, uma localidade do mundo é visitada pela revista e tem seus segredos revelados. O estilo de vida dos moradores, detalhes do cotidiano, informações culturais. Mais do que informações para viajantes, a seção mostra a riqueza dos povos e do mundo.

UNESCO/Planeta – A seção é tradicional na revista e tem como parceira a UNESCO. Em toda edição, um assunto da agenda da organização é levado às páginas da Planeta para orientar e incluir a sociedade no debate.





Informações técnicas

Circulação: bancas e assinantes

Distribuição geográfica: nacional

Formato: 20,2 x 26,6 cm

Papel (miolo): MWC, 80 gramas

Papel (capa): couché, 115 gramas

Número aproximado de páginas por edição: 85 (conteúdo editorial + publicidade)





MÍDIA KIT
Planeta

Calendário Especiais 2012

Junho Especial Meio
Ambiente

Setembro Edição de aniversário

Obs.: Especiais sujeitos a alteração de edição.





Tiragem, circulação e leitores



Tiragem:

159.822 exemplares

Circulação:

138.451 exemplares

97% assinantes

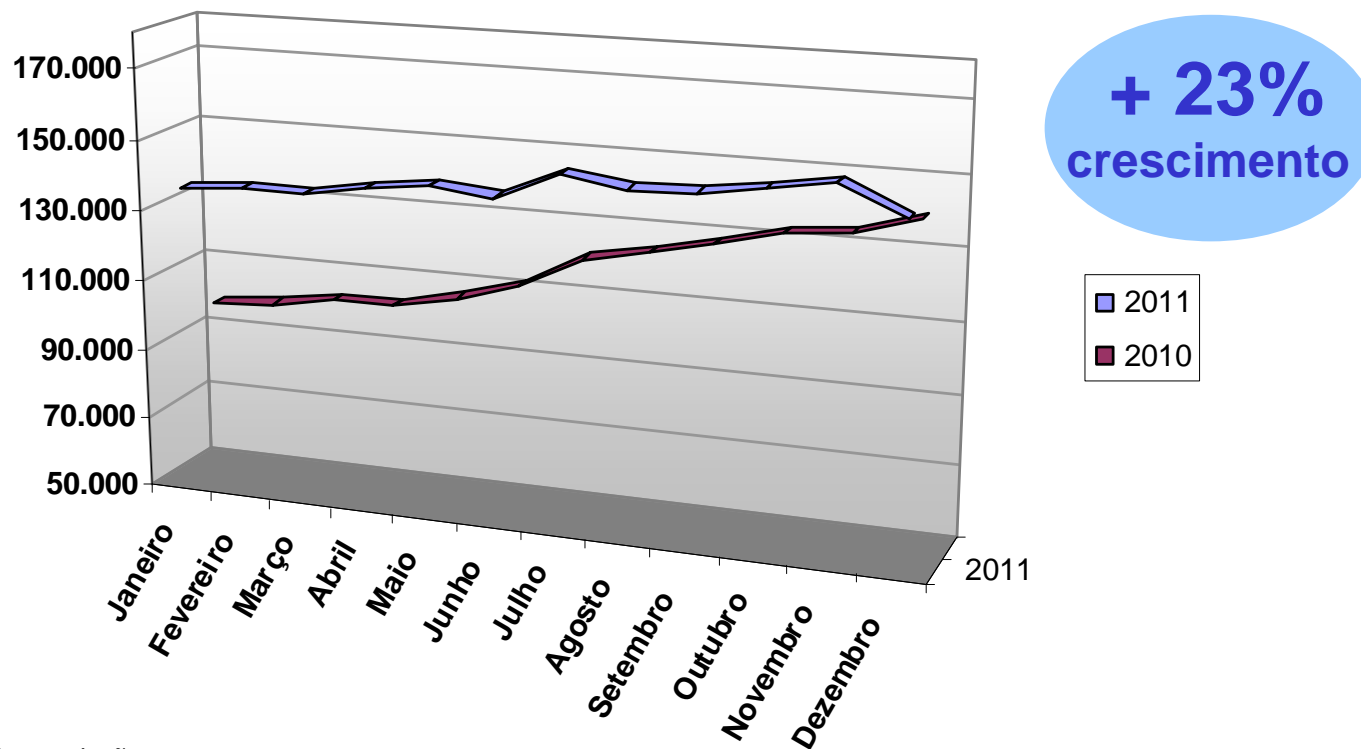


MÍDIA KIT Planeta

Evolução da circulação Planeta

(2010 x 2011)

A circulação média da revista Planeta cresceu **23%** no período de 2010 a 2011.



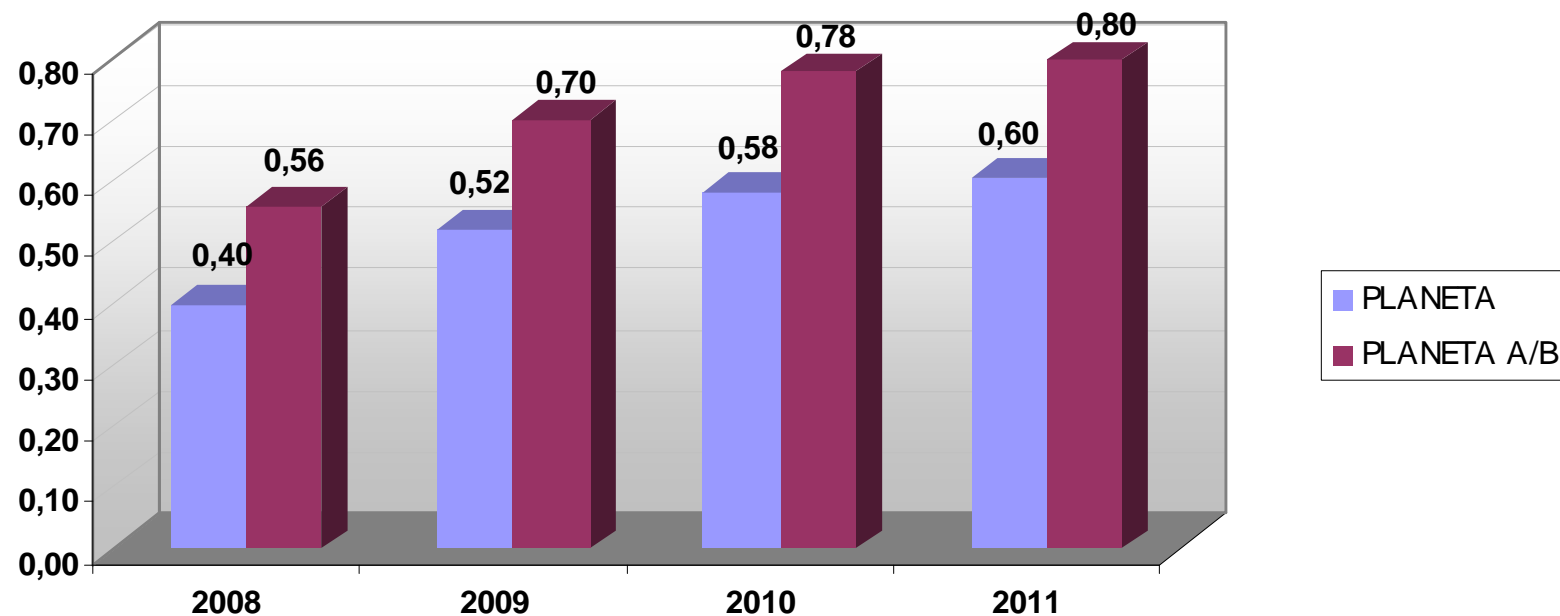
Fonte: IVC, média da circulação 2010 x 2011.





A revista Planeta aumentou sua penetração em comparação ao último período.

Segundo os consolidados do Marplan, a revista Planeta aumentou sua penetração gradativamente nos últimos períodos.




Fonte: Ipsos Estudos Marplan/EGM, 9 Mercados (janeiro/2011 a dezembro/2011 x janeiro/2010 a dezembro/2010). Filtro: Lêem revistas.





MÍDIA KIT Planeta

Os leitores da PLANETA

<p>Sexo</p>  <p>47% 53%</p>	<p>Classe econômica</p> <p>A B</p> <p>16% 52%</p> <hr/> <p>68%</p>	<p>Idade</p> <p>42% de 10 a 29 anos</p> <p>29% de 30 a 49 anos</p> <p>29% 50+ anos</p>	<p>Posição na família</p> <p>30% chefes de família</p>
<p>Trabalho</p> <p>63% trabalham</p> <p>Pop.: 57%</p>	<p>Estado civil</p> <p>55% solteiros</p> <p>29% casados</p>	<p>Renda familiar</p> <p>5 ou + salários mínimos:</p> <p>30%</p> <p>Pop.: 12%</p>	<p>Instrução</p> <p>Nível superior:</p> <p>44%</p> <p>Pop.: 17%</p>

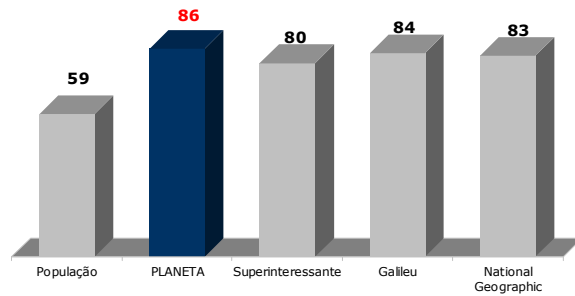
Fonte: Ipsos Estudos Marplan/EGM, 9 Mercados (janeiro a dezembro/2010). Filtro: ambos, 10+ anos.



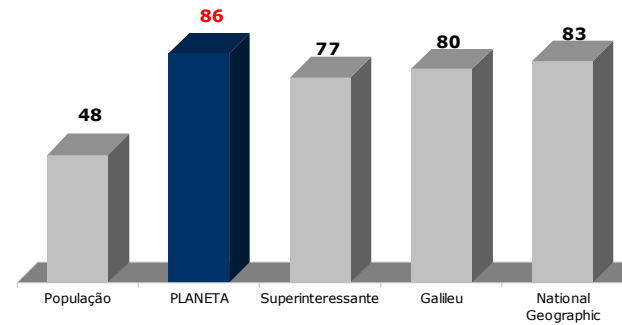


Assuntos de interesse

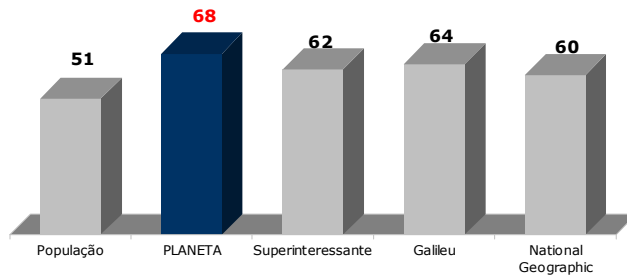
Ecologia/meio ambiente



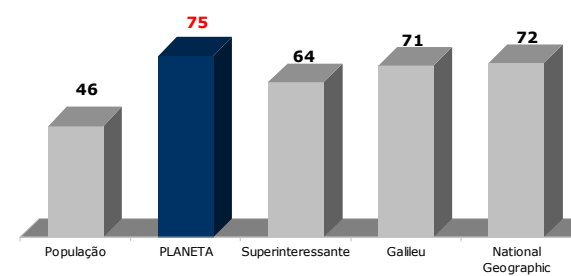
Ciência/Avanços científicos



Meteorologia/Tempo



Medicina alternativa



Qualificação: é o percentual de pessoas de um determinado público de um título em relação ao seu total de leitores. Define características de penetração dos diversos meios (perfil da audiência).

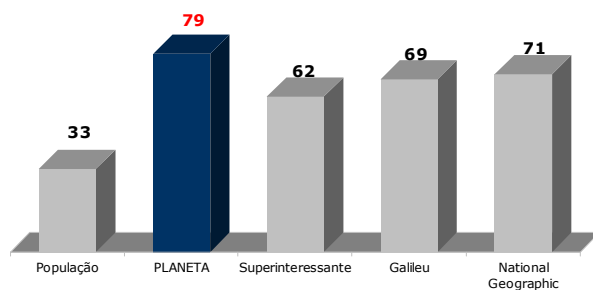
Fonte: Ipsos Estudos Marplan/EGM, 9 Mercados ((janeiro a dezembro/2010). Filtro: ambos, 10+ anos.



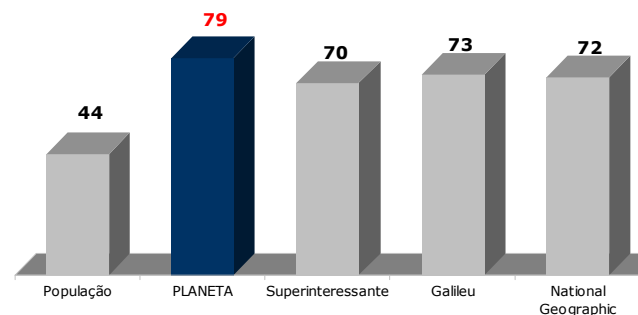


Assuntos de interesse

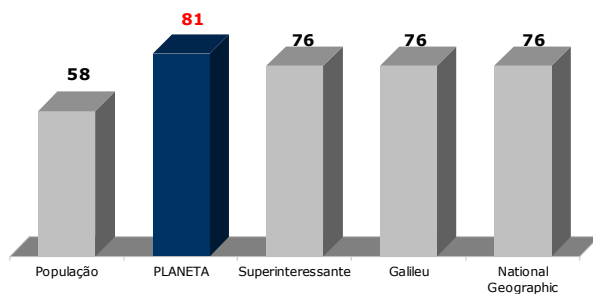
Antropologia/Cultura dos povos/História



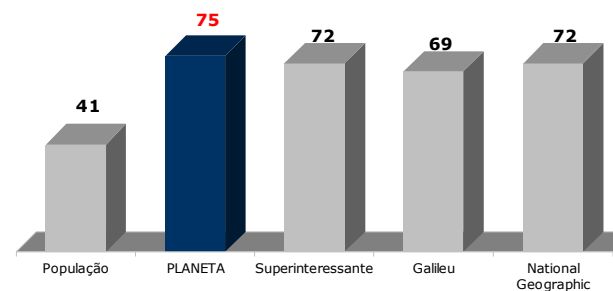
Economia Nacional/Internacional



Profissão/Mercado de trabalho



Política Nacional



Qualificação: é o percentual de pessoas de um determinado público de um título em relação ao seu total de leitores. Define características de penetração dos diversos meios (perfil da audiência).

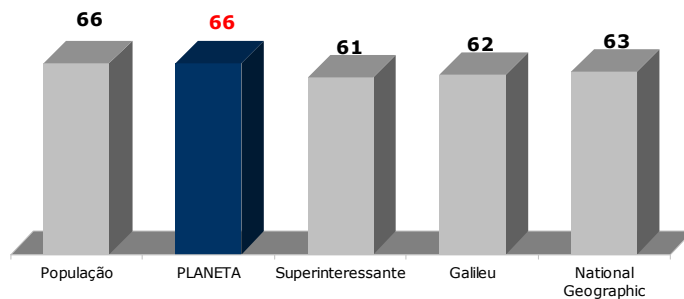
Fonte: Ipsos Estudos Marplan/EGM, 9 Mercados ((janeiro a dezembro/2010). Filtro: ambos, 10+ anos.



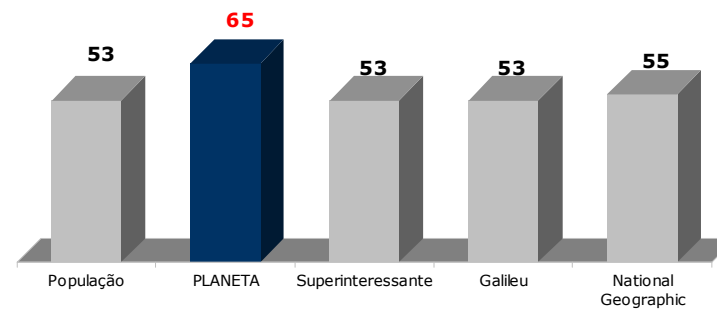


Assuntos de interesse

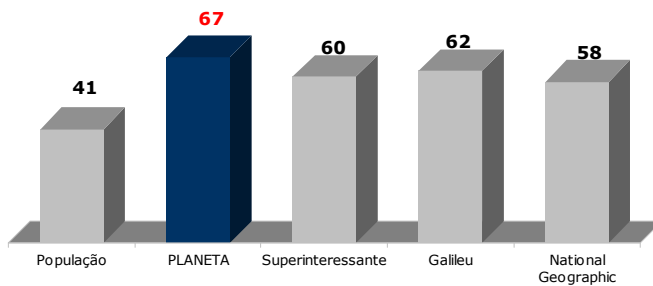
Religião



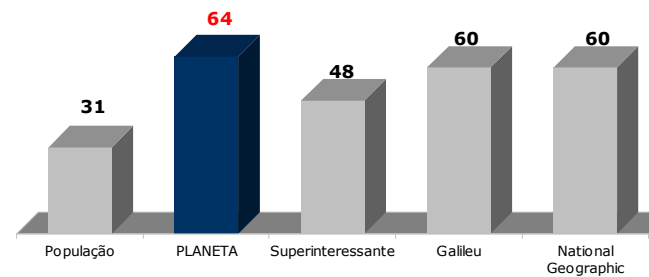
Culinária



Psicologia/Comportamento



Arquitetura/Construção



Qualificação: é o percentual de pessoas de um determinado público de um título em relação ao seu total de leitores. Define características de penetração dos diversos meios (perfil da audiência).

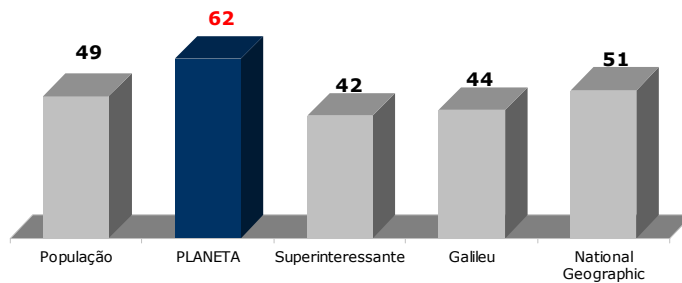
Fonte: Ipsos Estudos Marplan/EGM, 9 Mercados ((janeiro a dezembro/2010). Filtro: ambos, 10+ anos.



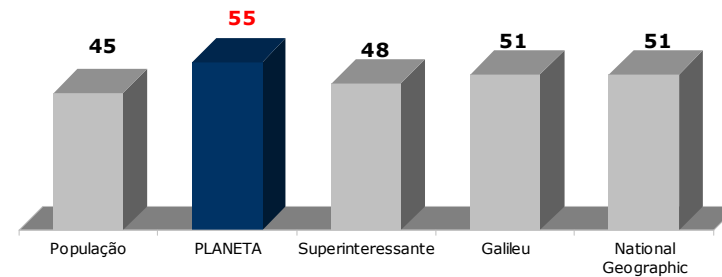


Assuntos de interesse

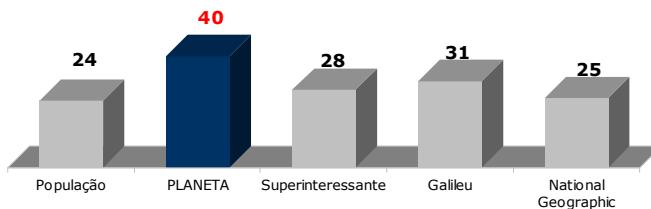
Casos da vida real



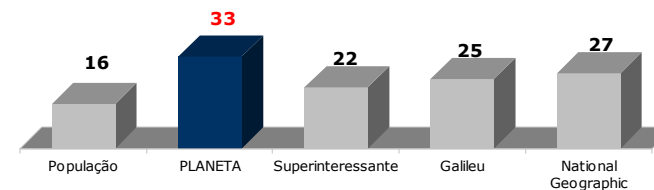
Decoração



Bricolagem



Esoterismo



Qualificação: é o percentual de pessoas de um determinado público de um título em relação ao seu total de leitores. Define características de penetração dos diversos meios (perfil da audiência).

Fonte: Ipsos Estudos Marplan/EGM, 9 Mercados ((janeiro a dezembro/2010). Filtro: ambos, 10+ anos.





Assuntos de interesse

97% se interessam por atualidades/noticiário do momento

Pop.: 86%

93% se interessam por música

Pop.: 83%

85% se interessam por medicina/descobertas científicas/curas

Pop.: 66%

83% se interessam por saúde/bem-estar/qualidade de vida

Pop.: 79%

75% se interessam por tecnologia

Pop.: 49%

73% se interessam por viagens/roteiros turísticos

Pop.: 46%

69% se interessam por educação escolar

Pop.: 61%



Os leitores da Planeta

70% gastam de 0,5 a 10 salários mínimos em compras de supermercado

Pop.: 59%

63% possuem cartão de crédito

Pop.: 40%

66% têm automóvel

Pop.: 39%

26% gastam mais de R\$ 101,00 por mês no shopping

Pop.: 19%

24% gastam de R\$ 201,00 a R\$ 1.000,00 por mês no cartão de crédito

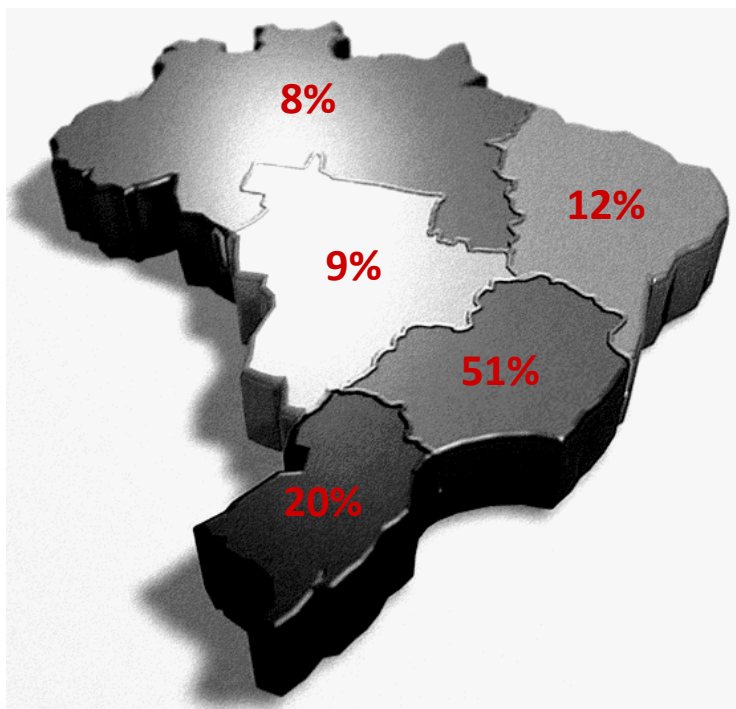
Pop.: 20%

75% pretendem viajar pelo Brasil nos próximos 12 meses

Pop.: 52%



Distribuição geográfica



Regiões	Estados	Circulação total
Norte	Acre	321
	Amapá	665
	Amazonas	2.613
	Pará	4.892
	Rondônia	847
	Roraima	323
	Tocantins	758
Total		10.419
Nordeste	Alagoas	839
	Bahia	5.074
	Ceará	2.395
	Maranhão	1.483
	Paraíba	965
	Pernambuco	2.798
	Piauí	973
	Rio Grande do Norte	1.254
	Sergipe	1.094
	Total	
Sudeste	Espírito Santo	2.866
	Minas Gerais	16.418
	Rio de Janeiro	12.807
	São Paulo	39.068
Total		71.159
Sul	Paraná	9.933
	Santa Catarina	8.757
	Rio Grande do Sul	9.086
Total		27.776
Centro-Oeste	Distrito Federal	4.826
	Goiás	2.910
	Mato Grosso	2.226
	Mato Grosso do Sul	2.259
Total		12.221





Tabela de preços – abril/2012 a março/2013

FORMATO

1 página indeterminada

1/2 página

1/3 de página

Selo

Rodapé

Sobrecaça publicitária

VALOR

R\$ 22.600,00

R\$ 14.800,00

R\$ 9.800,00

R\$ 5.000,00

R\$ 5.000,00

R\$ 26.800,00

(+custo de produção)

2ª capa + página 3

R\$ 61.600,00

3ª capa

R\$ 26.900,00

4ª capa

R\$ 31.300,00

Espaços

1 página

1/2 página (horizontal)

1/3 de página (vertical)

1/3 de página (quadrado)

Selo

Rodapé

Sem margem

(largura x altura)

20,2 x 26,6 cm

20,2 x 13,1 cm

6,7 x 26,6 cm

13,1 x 13,1 cm

3,0 x 3,0 cm

20,2 x 5,0 cm

INFORMAÇÕES COMPLEMENTARES

Colocação determinada: 20% de acréscimo

Prazo de pagamento: 15 DFQ

Periodicidade: mensal





Calendário 2012

Mês e ano	Edição	Data de capa	Data de banca (previsão)	Material	Autorização
Janeiro/2012	472	Janeiro	22/12	13/12	8/12
Fevereiro/2012	473	Fevereiro	30/1	19/1	16/1
Março/2012	474	Março	27/2	16/2	13/2
Abril/2012	475	Abril	28/3	19/3	14/3
Maió/2012	476	Maió	25/4	16/4	11/4
Junho/2012	477	Junho	23/5	14/5	9/5
Julho/2012	478	Julho	21/6	12/6	6/6
Agosto/2012	479	Agosto	25/7	16/7	11/7
Setembro/2012	480	Setembro	22/8	13/8	8/8
Outubro/2012	481	Outubro	20/9	11/9	6/9
Novembro/2012	482	Novembro	24/10	15/10	10/10
Dezembro/2012	483	Dezembro	22/11	12/11	7/11

