

MÍDIA KIT

MOTOR SHOW



A Editora Três

Há 40 anos, a Editora Três vem mostrando que é uma empresa de comunicação comprometida com o desenvolvimento do País. Hoje, ela faz parte do cotidiano de milhões de brasileiros, por meio dos títulos **ISTOÉ**, **ISTOÉ Dinheiro** e **ISTOÉ Gente** (semanais); **Planeta**, **Menu**, **Motor Show**, **Dinheiro Rural** e **Status** (mensais); **ISTOÉ Platinum**, **seLecT** e **ISTOÉ 2016** (bimestrais). A editora também oferece uma completa plataforma digital, envolvendo novos sites (com área multimídia), aplicativos para mobile e tablets. Além disso, realiza, apoia e patrocina dezenas de eventos por ano.





MÍDIA KIT

**MOTOR
SHOW**

Posicionamento e conceito

Posicionamento: informação prática e mercadológica do mundo automotivo, além da notícia.

Conceito: A **Motor Show** é uma revista voltada para quem curte, usa, compra e vende automóveis. Mensalmente, ela se propõe a ser uma ferramenta nas mãos do leitor, com reportagens sobre grandes lançamentos, os superesportivos mais desejados do mundo, carros econômicos e ecológicos, manutenção de veículos, competições automobilísticas, salões mundiais de automóveis, entre outros assuntos de destaque.

Além disso, a revista divulga, com exclusividade no meio impresso, a tabela de preços de carros, motos e caminhões da Fundação Instituto de Pesquisas Econômicas (Fipe), principal referência do mercado para seguradoras e financiadoras de todo o País. A Motor Show também é a única publicação brasileira afiliada à *Quattroruote*, a mais importante revista sobre carros do mundo; com isso, pode utilizar seu conteúdo.

Seções/editorial: Contato, Motor News, Dirigimos, Ecomotor, Segredo, Teste Rápido, Mercado e Serviços, Competição e Vitrine.





MÍDIA KIT

**MOTOR
SHOW**

Seções e Colunas

Contato – É o espaço de interação da revista com o leitor, onde dúvidas e informações são esclarecidas pela equipe da redação.

Motor News – A seção traz furos e informações exclusivas sobre veículos, as montadoras e tudo o que acontece no setor.

Dirigimos – Uma análise completa dos carros testados pela equipe, destacando os aspectos mecânicos, conforto, custo benefício e comparativo detalhado com os automóveis concorrentes.

Ecomotor – A seção analisa os carros ecológicos, tanto na questão de tecnologia quando nos benefícios ao consumidor e ao meio ambiente.

Segredo – Os carros que ainda são segredos para o público são revelados nesta seção. Seja na prancheta ou em fase de testes, tudo é mostrado para o leitor em primeira mão.

Teste Rápido – Nesta seção, os carros são avaliados em pontos específicos, visando ajudar o leitor no ato da compra.

Quattroroute – Seção feita em parceria com a renomada revista italiana Quattroroute, mostra as novidades no mercado Europeu, analisando um carro por edição.





MÍDIA KIT

**MOTOR
SHOW**

Seções e Colunas

Comparativo – Coloca lado a lado dois ou mais carros concorrentes e traça um comparativo detalhado, repleto de dados, informações de pós venda e manutenção.

Lançamento – Mostra os carros que serão lançados no Brasil, trazendo uma análise resumida, fotos e gráficos ilustrativos.

Mercado e Serviços – A seção apresenta as novidades do mercado, rankings de veículos e montadoras, as novidades nos serviços ao consumidor e a avaliação de um carro usado, para orientar o leitor no ato da compra.

Competição – A coluna cobre os eventos esportivos no Brasil e no mundo, mostrando os bastidores das competições automobilísticas e curiosidades dos Grandes Prêmios.

Vitrine – Espaço para apresentação de produtos e acessórios que podem ajudar o leitor no seu dia-a-dia.

Personagem – Uma personalidade ligada ao automobilismo, seja piloto, empresário ou profissional do ramo, tem sua história contada pela revista. Os altos e baixos da carreira, as façanhas e momentos marcantes, tudo contado com riqueza de informações e detalhes.



A red banner at the top of the page features a faint image of a car's front end. On the right side of the banner, the text 'MÍDIA KIT' is written in white, uppercase letters.

MÍDIA KIT

**MOTOR
SHOW**

Informações técnicas

Circulação: bancas e assinantes

Distribuição geográfica: nacional

Formato: 20,2 x 26,6 cm

Papel (miolo): MWC, 80 gramas

Papel (capa): couché, 115 gramas

Número aproximado de páginas por edição: 140 (conteúdo editorial + publicidade)



MÍDIA KIT

**MOTOR
SHOW**

Calendário Especiais 2012

Janeiro Destaques do ano 2012

Fevereiro Stock Car Brasil

Março Dia internacional das
Mulheres

Abril Especial Financiamento

Mai Especial Pneus

Junho Especial Meio Ambiente

Julho Especial Guia de Férias

Agosto Banho de loja

Setembro Especial Motos

Outubro Especial Segurança

Novembro Especial Salão do Automóvel
Fórmula 1

Dezembro O Carro Mais Econômico do
Brasil 2013

Obs.: Especiais sujeitos a alteração de edição.



Tiragem, circulação e leitores



Tiragem:

133.682 exemplares

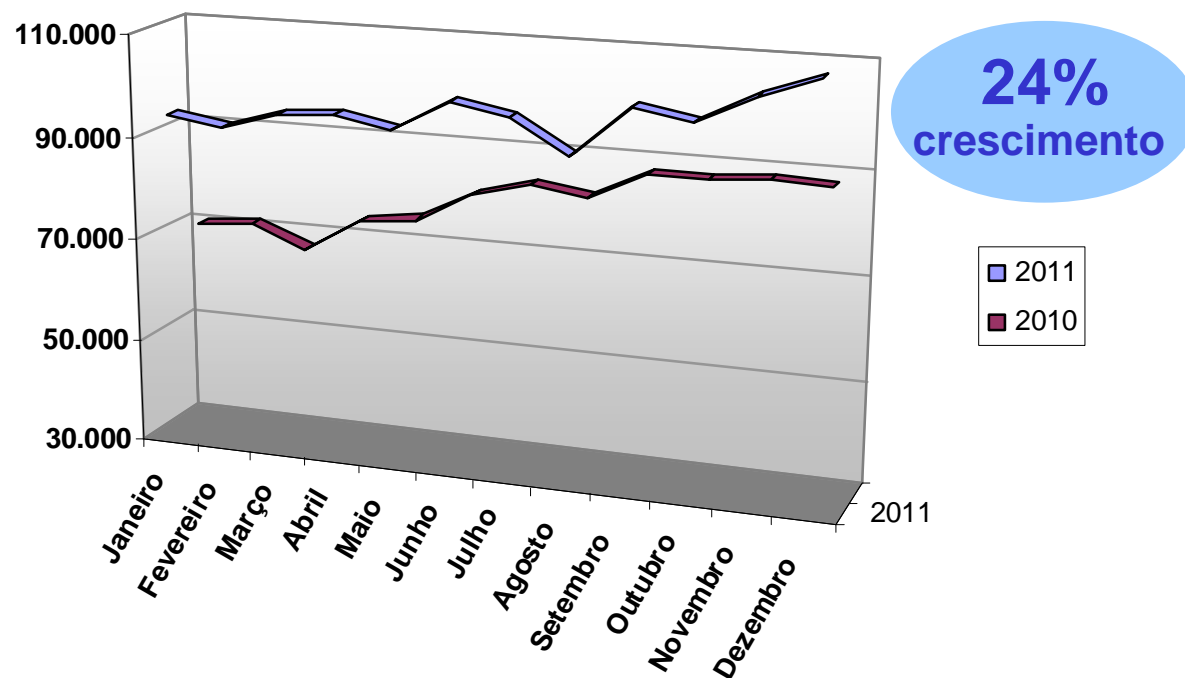
Circulação:

108.661 exemplares

80% assinantes

Evolução da circulação Motor Show (2010 x 2011)

A circulação média da revista Motor Show cresceu 24% no período de 2010 a 2011.

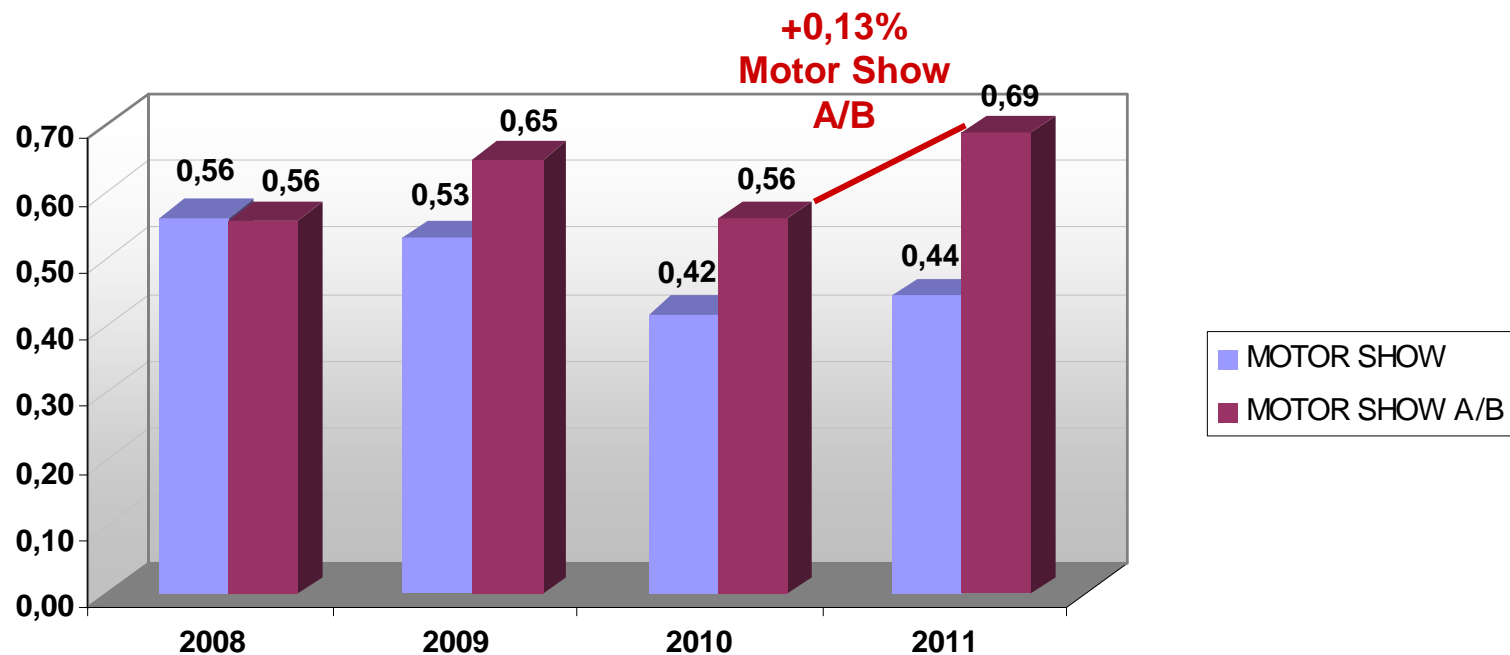


MÍDIA KIT

**MOTOR
SHOW**

A revista Motor Show aumentou sua penetração em comparação ao último período.

Segundo os últimos consolidados do Marplan, a revista Motor Show teve a maior penetração nas Classes A/B, com 0,13% .



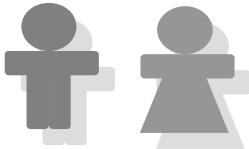
Fonte: Ipsos Estudos Marplan/EGM, 9 Mercados (janeiro a dezembro de 2008 x 2009 x 2010 x 2011). Filtro: Lêem revistas.



MÍDIA KIT

**MOTOR
SHOW**

Os leitores da MOTOR SHOW

<p>Sexo</p>  <p>96% 4%</p>	<p>Classe econômica</p> <p>A B</p> <p>19% 50%</p> <p>69%</p>	<p>Idade</p> <p>53% de 10 a 29 anos</p> <p>25% de 30 a 49 anos</p> <p>7% 50+ anos</p>	<p>Posição na família</p> <p>29% chefes de família</p>
<p>Trabalho</p> <p>74% trabalham</p>	<p>Estado civil</p> <p>71% solteiros</p> <p>21% casados</p>	<p>Renda familiar</p> <p>Mais de 10 salários mínimos:</p> <p>10%</p>	<p>Instrução</p> <p>Nível superior: 37%</p> <p>Pop.: 17%</p>

Fonte: Ipsos Estudos Marplan/EGM, 9 Mercados (janeiro a dezembro/2010). Público: ambos, 10+ anos.



MÍDIA KIT

**MOTOR
SHOW**

Assuntos de interesse do leitor

94% se interessam por atualidades/noticiário do momento.

86% Pop.

94% se interessam por música.

83% Pop.

87% se interessam por automóveis.

44% Pop.

86% se interessam por esportes em geral.

58% Pop.

78% se interessam por ecologia/meio ambiente.

59% Pop.

78% se interessam por tecnologia.

49% Pop.

Qualificação: é o percentual de pessoas de um determinado público de um título em relação ao seu total de leitores. Define características de penetração dos diversos meios (perfil da audiência).

Fonte: Ipsos Estudos Marplan/EGM, 9 Mercados (janeiro a dezembro/2010). População total.



Assuntos de interesse do leitor

78% se interessam por profissão/mercado de trabalho.

58% Pop.

77% se interessam por computação uso pessoal/profissional.

43% Pop.

75% se interessam por economia nacional/internacional.

44% Pop.

74% se interessam por viagens e roteiros turísticos.

46% Pop.

71% se interessam por motos.

24% Pop.

70% se interessam por competições de automobilismo.

28% Pop.

Qualificação: é o percentual de pessoas de um determinado público de um título em relação ao seu total de leitores. Define características de penetração dos diversos meios (perfil da audiência).

Fonte: Ipsos Estudos Marplan/EGM, 9 Mercados (janeiro a dezembro/2010). População total.



Assuntos de interesse do leitor

64% se interessam por fotografia.

42% Pop.

55% se interessam por arte/cultura artística.

38% Pop.

52% se interessam por tuning/carros personalizados.

22% Pop.

45% se interessam por Off Road/4x4.

10% Pop.

Qualificação: é o percentual de pessoas de um determinado público de um título em relação ao seu total de leitores. Define características de penetração dos diversos meios (perfil da audiência).

Fonte: Ipsos Estudos Marplan/EGM, 9 Mercados (janeiro a dezembro/2010). População total.



Cartão de crédito

- ✓ 54% dos leitores da Motor Show possuem cartão de crédito

Quatro Rodas: 54%; Auto Esporte: 52%; Carro: 33%; Car and Driver: 25%

- ✓ 46% dos leitores da Motor Show possuem cartão de crédito nacional

Quatro Rodas: 44%; Auto Esporte: 43%; Carro: 29%; Car and Driver: 17%

Hábitos e pretensão de viagem pelo Brasil

- ✓ 63% dos leitores da Motor Show pretendem viajar pelo Brasil nos próximos 12 meses

Qualificação: é o percentual de pessoas de um determinado público de um título em relação ao seu total de leitores. Define características de penetração dos diversos meios (perfil da audiência).

Fonte: Ipsos Estudos Marplan/EGM, 9 Mercados (janeiro a dezembro/2010). População total.





MÍDIA KIT

**MOTOR
SHOW**

Posses e gastos

77% têm casa/apartamento próprio.

62% têm automóvel.

52% têm tv paga.

40% gasta por mês em média R\$ 101,00 ou mais no shopping

31% gasta por mês em média R\$ 201,00 ou mais com cartão de crédito

Qualificação: é o percentual de pessoas de um determinado público de um título em relação ao seu total de leitores. Define características de penetração dos diversos meios (perfil da audiência).

Fonte: Ipsos Estudos Marplan/EGM, 9 Mercados (janeiro a dezembro/2010). População total.





MÍDIA KIT

**MOTOR
SHOW**

Curiosidades

- ✓ 61% dos leitores da Motor Show costumam fazer compras em shopping centers
- ✓ 42% dos leitores da Motor Show consomem alguma bebida alcoólica
- ✓ 44% dos leitores da Motor Show costumam jantar fora
- ✓ Mais de 33% dos leitores da Motor Show costumam viajar nos fins de semana

Qualificação: é o percentual de pessoas de um determinado público de um título em relação ao seu total de leitores. Define características de penetração dos diversos meios (perfil da audiência).

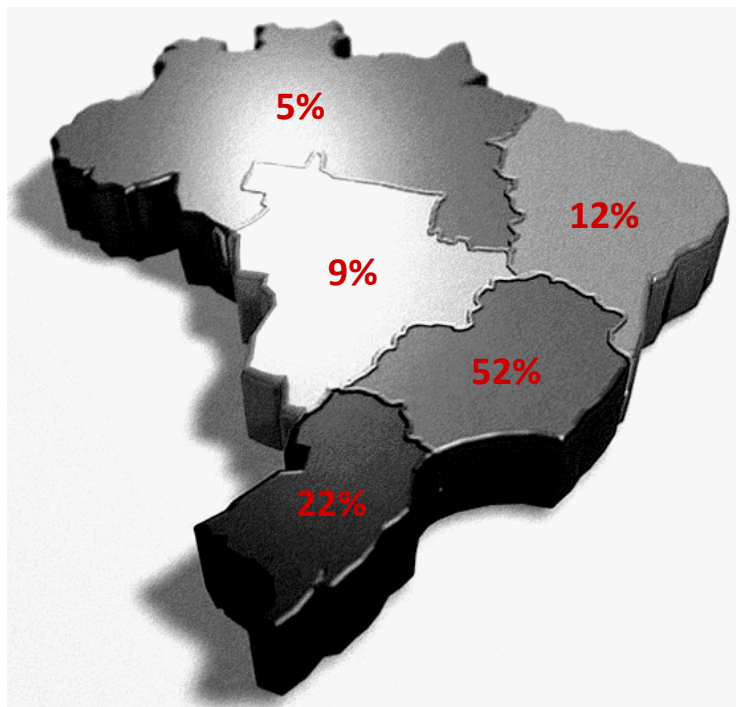
Fonte: Ipsos Estudos Marplan/EGM, 9 Mercados (janeiro a dezembro/2010). População total.



MÍDIA KIT

**MOTOR
SHOW**

Distribuição geográfica



Distribuição geográfica - Circulação da MOTOR SHOW		
Regiões	Estados	Circulação total
Norte	Acre	184
	Amapá	309
	Amazonas	1.491
	Pará	2.248
	Rondônia	607
	Roraima	215
	Tocantins	465
	Total	5.519
Nordeste	Alagoas	642
	Bahia	4.055
	Ceará	1.916
	Maranhão	829
	Paraíba	791
	Pernambuco	1.819
	Piauí	565
	Rio Grande do Norte	1.055
	Sergipe	825
	Total	12.497
Sudeste	Espírito Santo	2.155
	Minas Gerais	10.879
	Rio de Janeiro	9.683
	São Paulo	34.112
	Total	56.829
Sul	Paraná	8.238
	Santa Catarina	9.005
	Rio Grande do Sul	6.613
	Total	23.856
Centro-Oeste	Distrito Federal	4.310
	Goiás	2.034
	Mato Grosso	1.798
	Mato Grosso do Sul	1.817
	Total	9.959

Fonte: IVC, janeiro/2012.



MÍDIA KIT

**MOTOR
SHOW**

Tabela de preços – abril/2012 a março/2013

FORMATO

1 página indeterminada

1/2 página

2/3 de página

1/3 de página

1/6 de página

Ilha

Selo

Rodapé

Sobrecaixa publicitária

2ª capa + página 3

3ª capa

4ª capa

VALOR

R\$ 74.100,00

R\$ 48.400,00

R\$ 64.500,00

R\$ 31.600,00

R\$ 15.700,00

R\$ 31.600,00

R\$ 15.700,00

R\$ 15.700,00

R\$ 89.400,00

(+ custo de produção)

R\$ 183.000,00

R\$ 95.400,00

R\$ 115.400,00

Espaços

1 página

2/3 de página (vertical)

1/2 página (horizontal)

1/3 de página (vertical)

1/3 de página (quadrado)

1/6 de página (vertical)

Ilha

Selo

Rodapé

Sem margem

(largura x altura)

20,2 x 26,6 cm

12,7 x 26,6 cm

20,2 x 13,1 cm

6,7 x 26,6 cm

13,1 x 13,1 cm

5,7 x 12,0 cm

11,5 x 11,5 cm

3,0 x 3,0 cm

20,2 x 5,0 cm

INFORMAÇÕES COMPLEMENTARES

Colocação determinada: 20% de acréscimo

Prazo de pagamento: 15 DFQ

Periodicidade: mensal

REGIONAL SÃO PAULO

1 página indeterminada

R\$ 22.200,00



MÍDIA KIT

**MOTOR
SHOW**

Calendário 2012

Mês e ano	Edição	Data de capa	Data de banca (previsão)	Material	Autorização
Janeiro/2012	346	Janeiro	29/12	21/12	16/12
Fevereiro/2012	347	Fevereiro	1/2	23/1	18/1
Março/2012	348	Março	2/3	22/2	17/2
Abril/2012	349	Abril	30/3	20/3	15/3
Maió/2012	350	Maio	3/5	23/4	18/4
Junho/2012	351	Junho	30/5	21/5	16/5
Julho/2012	352	Julho	28/6	19/6	14/6
Agosto/2012	353	Agosto	1/8	23/7	18/7
Setembro/2012	354	Setembro	29/8	20/8	15/8
Outubro/2012	355	Outubro	27/9	18/9	13/9
Novembro/2012	356	Novembro	31/10	22/10	17/10
Dezembro/2012	357	Dezembro	29/11	20/11	14/11

